

Implantación de un Sistema Informático para la Documentación y Gestión de los Museos de Euskadi

Vitoria-Gasteiz, 5 de febrero de 2008

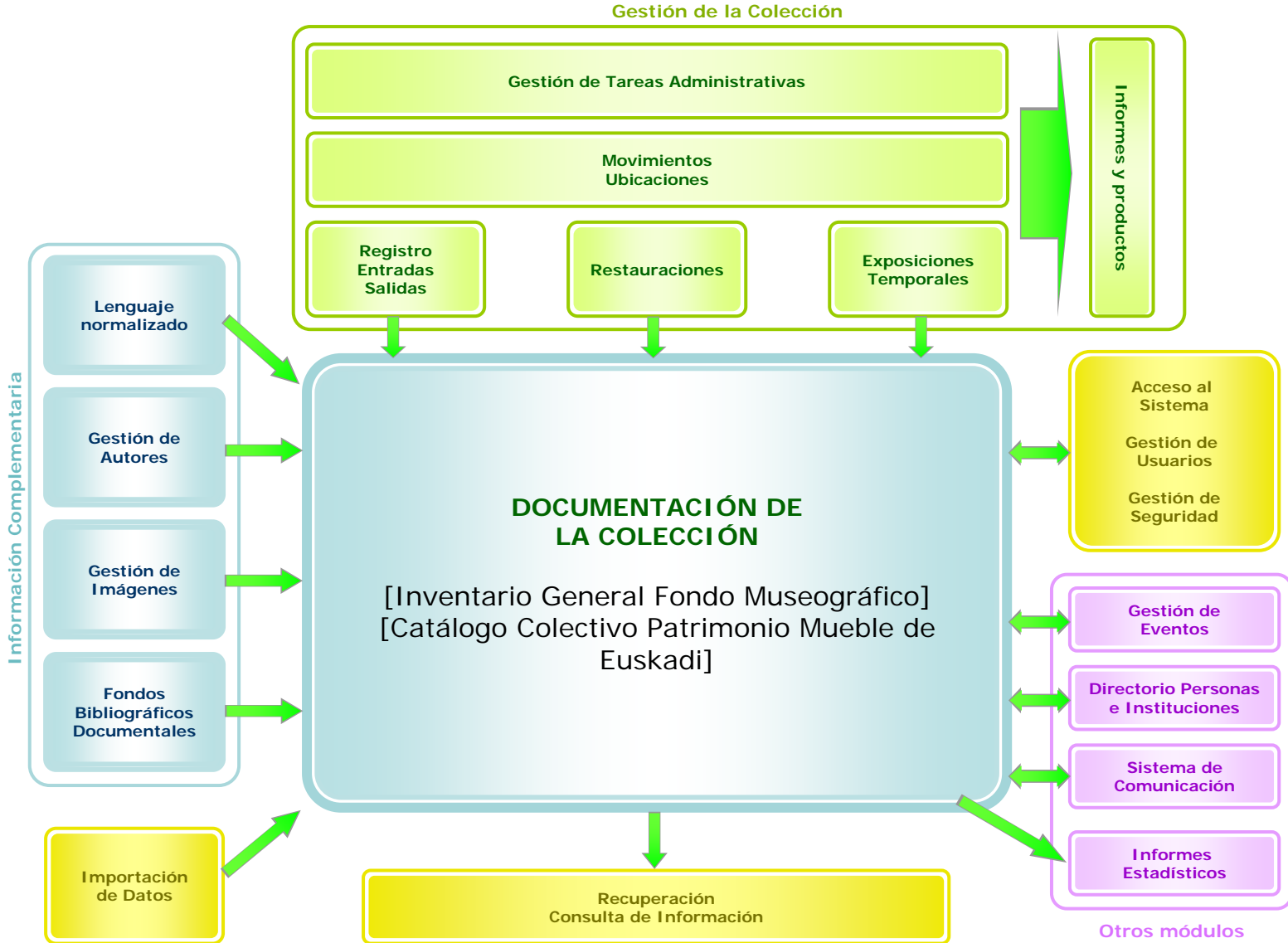
- ❖ Objeto del Proyecto
- ❖ Ámbito del Proyecto
- ❖ Módulos del Sistema
- ❖ Arquitectura Informática
- ❖ Planificación del Proyecto
- ❖ Organización del Proyecto
- ❖ Lanzamiento del Proyecto

Desarrollo e implantación de un Sistema Informático de Gestión Museística

Dos áreas de actuación:

- ✓ **Implantación de un sistema informático de gestión de museos que se llevará a cabo contemplando las siguientes fases:**
 - Análisis y diseño del sistema
 - Desarrollo, implantación y puesta en marcha del sistema
 - Formación en el uso del sistema a usuarios finales, a sus gestores y administradores
- ✓ **Creación de una Oficina Técnica, que apoye y de soporte al Centro de Museos en la realización del proyecto consistente en:**
 - Estructuración y organización del Sistema Informático.
 - Validación y coordinación del desarrollo del Sistema e integración de los museos.
 - Normalización de herramientas e instrumentos del Sistema

:: Módulos del Sistema



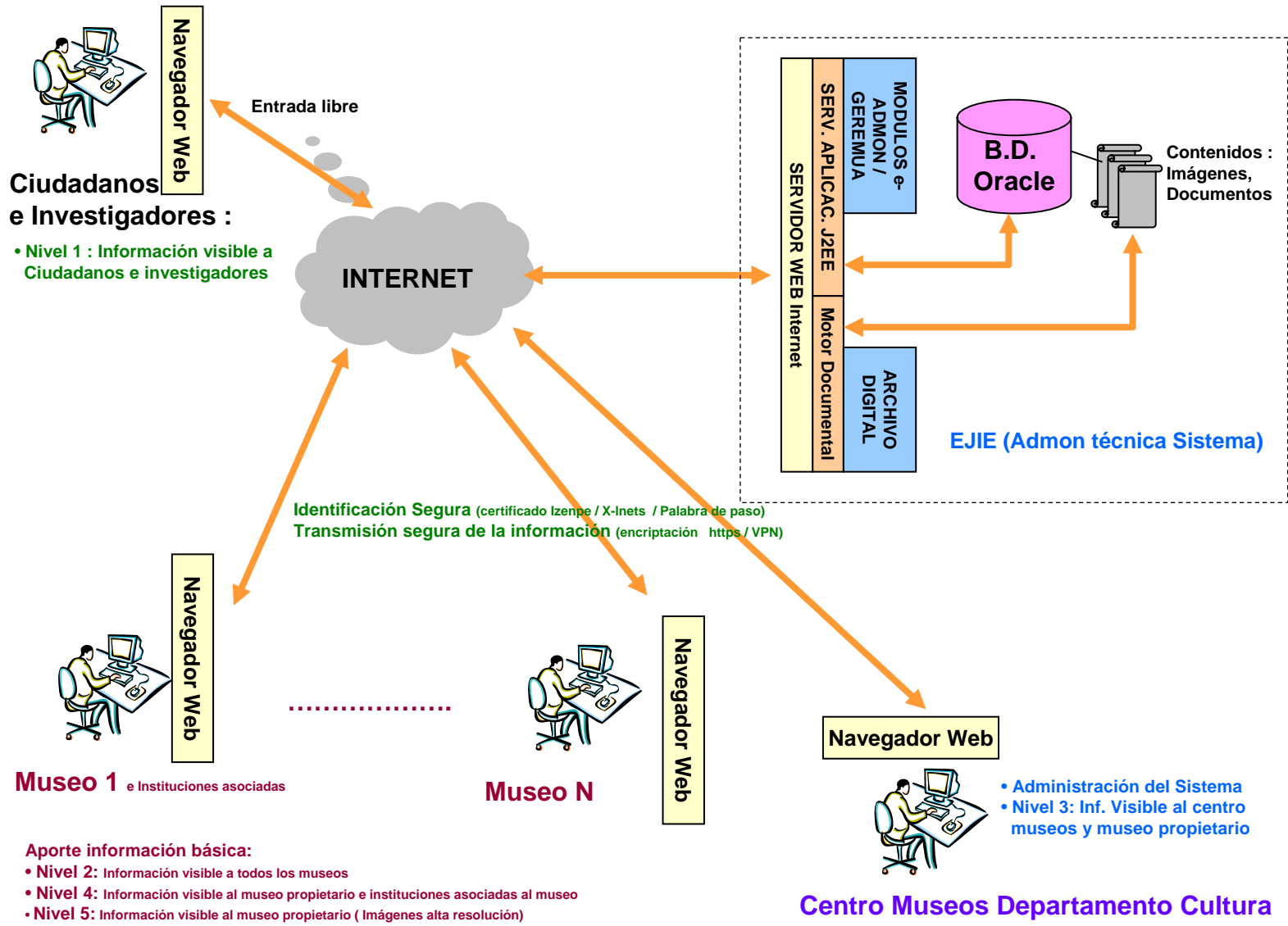
:: Módulos Principales del Sistema

Módulos principales	
Módulo	Descripción
Documentación de la colección	Núcleo central del sistema. Recogerá toda la información que haya podido recogerse de cada objeto. Los productos resultantes serán el Inventario General de Fondos Museográficos y el Catálogo Colectivo del patrimonio mueble de Euskadi
Registro de entradas y salidas	Gestión y control de todas las obras que entran y salen del museo: por compra, donaciones, depósitos, préstamos, ventas,...
Lenguaje normalizado, índices temáticos y tablas	Gestión de tablas normalizadas e índices temáticos para la descripción y mantenimiento del Catálogo y del Sistema.
Gestión de autores	Gestión de los autores y de las personas relacionadas con las obras
Gestión de imágenes	Gestión de las reproducciones fotográficas de las obras del museo. Cuenta con una herramienta de captura y edición fotográfica
Recuperación / Consulta de Información	Funcionalidades de búsqueda para una recuperación ágil y eficaz de la documentación: búsqueda por fondo, búsqueda rápida, búsqueda avanzada, guardar y recuperar búsquedas,...
Acceso al Sistema / Gestión de usuarios / Seguridad	Gestión usuarios mediante la asignación de perfiles de usuario y niveles de acceso al Sistema.

:: Módulos No Prioritarios del Sistema

Módulos no prioritarios	
Módulo	Descripción
Gestión de tareas administrativas	Gestión de los expedientes y trámites administrativos
Gestión de movimientos y ubicaciones	Gestión y Control cualquier movimiento tanto de los objetos propios como de las obras que entran en el museo en depósito o en préstamo, incluye la gestión de elementos auxiliares a la obra,...
Restauraciones / Conservación	Gestión de todas las actuaciones de restauración que han sido realizadas sobre un objeto. Conlleva histórico de actuaciones y asociación de imágenes y documentos.
Gestión de exposiciones temporales	Gestionar todas las actuaciones asociadas a la realización de las exposiciones realizadas por el museo, y del control de las obras que se prestan a exposiciones de otras Instituciones y Museos. Incluye la solicitud de fondos
Informes y productos	Herramienta para la generación de diferentes productos: informes, etiquetas, contratos, informes estadísticos, desde todos los módulos del sistema
Gestión de fondos bibliográficos y documentales	Gestión de los fondos bibliográficos y documentales referentes a los objetos y obras de los Museos
Importación de Datos	Permite la importación de datos externas en base a un formato definido de intercambio XML.
Gestión de eventos	Gestión de actividades realizadas por el museo: de divulgación, de formación, didácticas y de asesoramiento, eventos, congresos, visitas guiadas,...
Directorio de Personas e Instituciones	Gestión del directorio de personas y entidades que tienen relación con los museos.
Sistema de comunicación	Herramienta de comunicación para facilitar la coordinación
Informes estadísticos	Herramienta para la explotación estadística del sistema y la obtención de informes de todos los procesos que gestiona

::: Arquitectura Informática



- Aporte información básica:**
- Nivel 2: Información visible a todos los museos
 - Nivel 4: Información visible al museo propietario e instituciones asociadas al museo
 - Nivel 5: Información visible al museo propietario (Imágenes alta resolución)

La Oficina Técnica dará soporte y apoyo al Centro de Museos para el cumplimiento de las siguientes funciones:

- ✓ **Estructuración y organización**
 - Definición de elementos organizativos prioritarios
 - Actividades de estructuración, organización y gestión del proyecto
- ✓ **Validación y coordinación del desarrollo informático**
- ✓ **Normalización de herramientas e instrumentos del Sistema Informático**
 - Normalización de los soportes descriptivos
 - Normalización terminológica
 - Normalización de los procesos de gestión museográfica
 - Normalización de la descripción

:: Planificación del Proyecto - Implantación Sistema Informático

Fase: Implantación del Sistema Informático de Museos	Enero	Febrero	Marzo	Abril	Mayo	Junio	Julio
Análisis del Sistema	[Barra gris]						
Módulos principales	[Barra gris]						
Módulos no prioritarios		[Barra gris]					
Diseño del Sistema		[Barra gris]					
Módulos principales		[Barra gris]					
Módulos no prioritarios		[Barra gris]					
Construcción de los módulos del Sistema			[Barra gris]				
Módulos principales			[Barra gris]				
Módulos no prioritarios				[Barra gris]			
Implantación y puesta en marcha del Sistema				[Barra gris]			
Módulos principales (entorno desarrollo)				[Barra gris]			
Módulos no prioritarios (entorno desarrollo)					[Barra gris]		
Carga inicial (entorno pruebas)(módulos principales/no prioritarios)					[Barra gris]	[Barra gris]	
Formación a usuarios (módulos principales / no prioritarios)					[Barra gris]	[Barra gris]	
Implantación entorno de producción							[Barra gris]

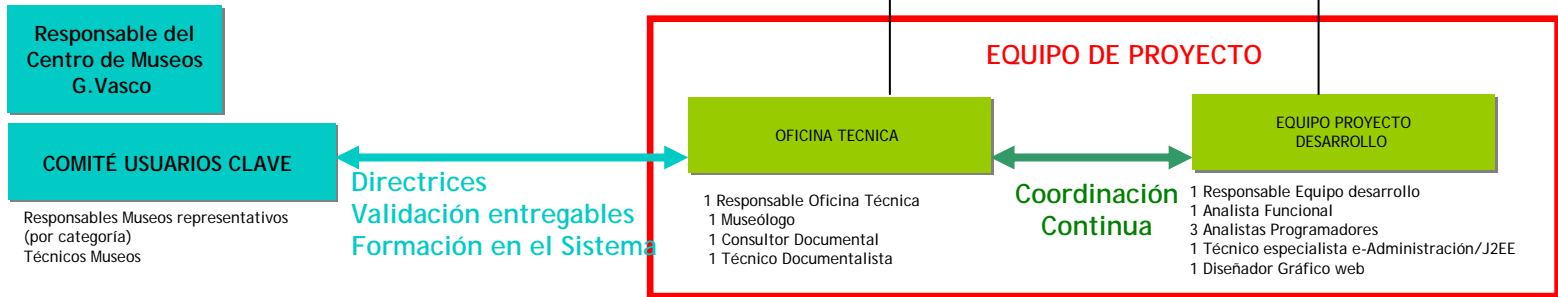
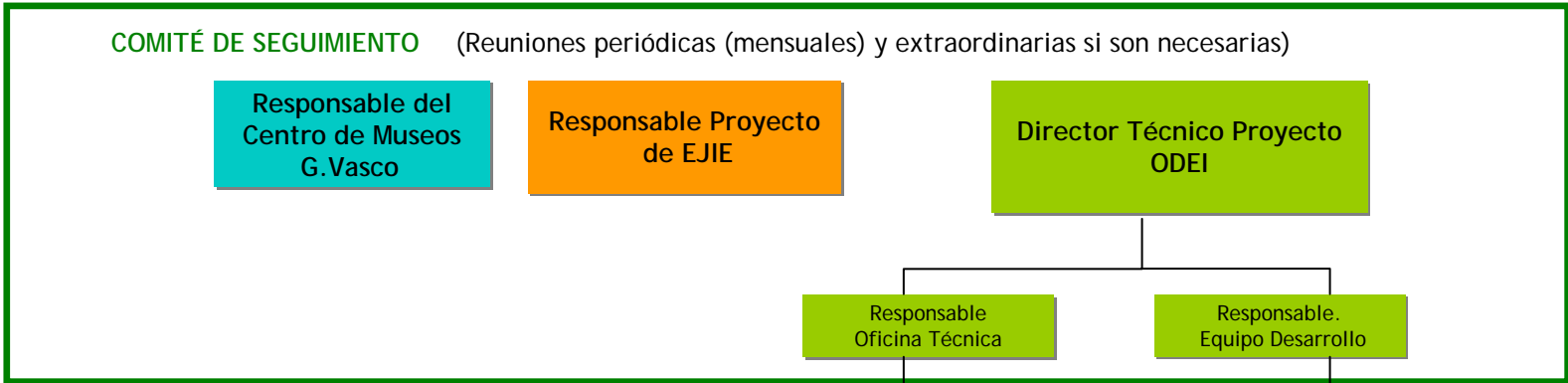
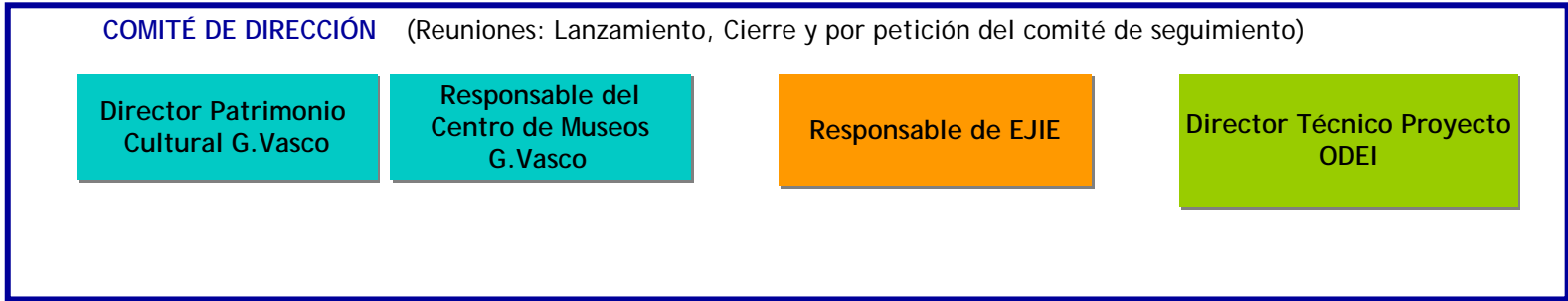
Hito de control	Entregables asociados
H1	Entregables asociados a la Fase de análisis incluido el prototipo
H2	Entregables asociados a la fase de construcción relativo a los Módulos prioritarios excepto carga de datos
H3	Carga inicial datos módulos principales
H4	Formación a usuarios finales módulos principales
H5	Entregables asociados a la fase de construcción relativo a los Módulos No prioritarios. Carga inicial datos módulos no prioritarios
H6	Formación a usuarios finales módulos no prioritarios
H7	Puesta en producción del sistema. Entrega Final del Proyecto

:: Planificación del Proyecto - Oficina Técnica

Fases: Oficina Técnica SNME	Enero	Febrero	Marzo	Abril	Mayo	Junio	Julio
Estructuración y organización del SNME							
Definición de elementos organizativos prioritarios			◆ H1				
Actividades estructuración, organización y gestión del proyecto						◆ H4	◆ H7
Validación y coordinación del desarrollo informático							
Módulos principales (Requisitos, Análisis, Pruebas, Pta. marcha)					◆ H3		
Módulos no prioritarios (Requisitos, Análisis, Pruebas, Pta. marcha)						◆ H5	◆ H6
Normalización de Herramientas e Instrumentos							
Herramientas e Instrumentos principales			◆ H2				
Herramientas e Instrumentos No prioritarios							

Hito de control	Entregables asociados
H1	Política museística Definición de la organización y mantenimiento actualizado del inventario Planificación y gestión de la seguridad del sistema Criterios de acceso a la información Requisitos validados Análisis y prototipo validado
H2	<u>Normalización de soportes descriptivos</u> : Ficha de inventario y/o catálogo, Ficha de conjuntos museográficos, Ficha de autores, Ficha de referencias bibliográficas <u>Normalización terminológica</u> : Tablas cerradas, Tablas abierta, Índices temáticos
H3	Pruebas del sistema realizadas para módulos principales Cargas de datos validadas para los módulos principales
H4	Actas de reunión con el Comité de usuarios Acuerdos y convenios con otras administraciones o instituciones Plan de formación del personal Usuarios formados en los módulos principales
H5	<u>Normalización de los procesos de gestión</u> : Fichas de procedimiento, Documentos asociados a los procesos de gestión <u>Normalización de la descripción</u> : Manual de catalogación, Pruebas del sistema realizadas para módulos no prioritarios Cargas de datos validadas para los módulos no prioritarios
H6	Usuarios formados en los módulos no prioritarios
H7	Entrega Final del Proyecto

:: Organización del Proyecto



:: Lanzamiento del Proyecto

- ❖ Las actividades iniciales para el lanzamiento del proyecto de Implantación del Sistema Informático serán:
 - ✓ Determinación los museos cabecera y los usuarios clave para la validación de los elementos propuestos
 - ✓ Completar y validar la definición de la ficha de información de cada objeto dentro de los fondos museográficos que se van a tratar
 - ✓ Determinación y validación de los campos de información que forman parte del Inventario General y del Catálogo Colectivo
 - ✓ Determinación de Perfiles de Usuario y niveles de acceso a la información
 - ✓ Definición de Lenguajes Normalizados, Índices Temáticos y Tablas para una correcta y eficaz catalogación de las obras el sistema
 - ✓ Validación de los procesos de Gestión, previa realización del prototipo
- ❖ El Centro de Museos se pondrá en contacto con los distintos museos para pedir vuestra colaboración y participación en el proyecto.

:: Definición de Inventario General y Catálogo Colectivo

❖ El producto resultante de la documentación de las piezas es el Inventario General: inventario de todos y cada uno de los objetos del museo, que permite conocer en relación a cada pieza de la colección:

- ✓ Su identificación
- ✓ Su localización
- ✓ Su valoración científica
- ✓ Su propiedad
- ✓ Su historia como objeto museístico

❖ El Catálogo Colectivo se compondrá únicamente de aquellos objetos que estén suficientemente documentados, siendo, por tanto, un subconjunto del Inventario General

El objeto del Catálogo Colectivo es documentar y estudiar los fondos del museo, en relación a su marco artístico, histórico, arqueológico, científico o técnico, por lo que las obras que formen parte del Catálogo Colectivo deberán contener información (además de los datos del inventario), acerca de:

- ✓ Historia y Antecedentes del objeto
- ✓ Restauraciones: el sistema dispone de un de un módulo específico para la gestión de las restauraciones, que permite asociar al objeto las distintas restauraciones a que ha sido sometido, informes de restauración,...
- ✓ Datos complementarios
- ✓ Exposiciones en las que ha participado
- ✓ Bibliografía relacionada
- ✓ ...



:: Perfiles de Usuario y niveles de acceso a la información

- ❖ El sistema propuesto contempla la siguiente estructuración de perfiles y subperfiles de usuario, junto con sus permisos de acceso a la información y funcionalidades.

Perfiles	Subperfiles
Centro de Mueos del Gobierno Vasco:	Responsable del Centro de Museos Administrador del Sistema Técnicos del Centro de Museos
Museos integrados en el sistema:	Dirección Técnicos Personal administrativo Instituciones asociadas
Ciudadanía:	Investigadores y usuarios

- ❖ El sistema contemplará diferentes niveles de visibilidad y acceso a la información para los diferentes usuarios y miembros del sistema.

Nivel	Acceso
Nivel 1	Información visible a todos los ciudadanos e investigadores.
Nivel 2	Información visible a todos los miembros del Sistema.
Nivel 3	Información visible al museo propietario de la obra y al Centro de Museos
Nivel 4	Información visible al museo propietario de la obra y a las instituciones relacionadas con el museo
Nivel 5	Información visible únicamente al Museo propietario de la obra



❖ Relación de Tablas e Índices Temáticos:

- ✓ Museos / Colecciones
- ✓ Formas de ingreso
- ✓ Tipos de movimientos de fondos
- ✓ Estado de movimiento de fondos
- ✓ Idioma
- ✓ Tipología de la colección
- ✓ Autor
- ✓ Contribución del autor
- ✓ Objeto
- ✓ Escuela
- ✓ Materia / Soporte
- ✓ Técnica
- ✓ Estilo/cultura
- ✓ Uso / función
- ✓ Lugar de ejecución
- ✓ Procedencia/hallazgo
- ✓ Clasificación genérica (museos de ciencias sociales: arte, etnografía...)
- ✓ Temas
- ✓ Clasificación científica (museos de ciencias e historia natural)

