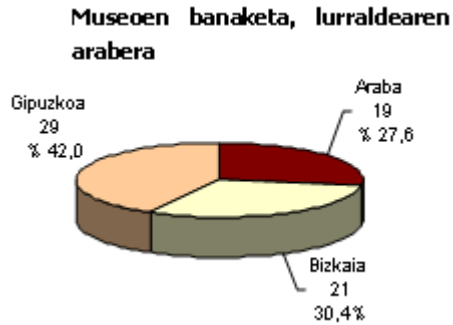


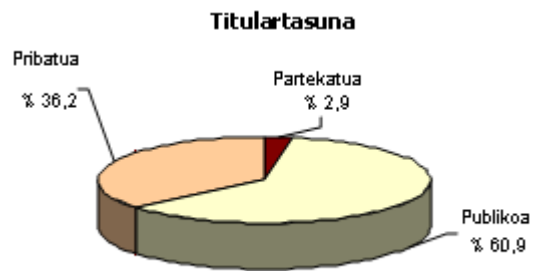
KARAKTERIZAZIO OROKORRA



2006ko informazioa. Iturria: Eusko Jaurlaritzako Kultura Saila. "Euskadiko museoak eta bilduma museografikoak: 2006ko estatistika-txostena"

Museo-motak	%
Espezializatua	23,2
Historiari buruzkoa	14,5
Etnografikoa eta antropologikoa	13
Tokian tokikoa	10,1
Zientzia eta teknologiari buruzkoa	7,2
Orokorra	7,2
Zientziak edo historia naturalari buruzkoa	5,8
Arkeologiari buruzkoa	4,4
Arte garaikideari buruzkoa	4,4
Arte ederrei buruzkoa	2,9
Museo-etxea	2,9
Beste zenbait	4,4

(1) 2006ko informazioa. Iturria: Eusko Jaurlaritzako Kultura Saila. "Euskadiko museoak eta bilduma museografikoak: 2006ko estatistika-txostena"



(1) 2006ko informazioa. Iturria: Eusko Jaurlaritzako Kultura Saila. "Euskadiko museoak eta bilduma museografikoak: 2006ko estatistika-txostena"

Museo-kopurua / 100.000 biztanle	
EAE	3,23
ARABA	6,29
BIZKAIA	1,84
GIPUZKOA	4,19

(1) 2006ko informazioa. Iturria: Eusko Jaurlaritzako Kultura Saila. "Euskadiko museoak eta bilduma museografikoak: 2006ko estatistika-txostena"

AZPIEGITURAK, FUNTSAK ETA ESKURAGARRITASUNA

Azalera erabilgarri osoa (m2)	42.192 m2
Museoen batez besteko antzintasuna	23,8 urte
Museo-funtsak	786.045
Publikoarentzako eskuragarri dauden funtsak %	% 51,04
Bilguma egonkorraren funtsetik beste erakunde batzuei utzitakoen ehunekoa	% 0,04
Museoetan jarritako beste zenbait erakunde edo partikularren fondoehunekoa	% 1,01
Museoek antolatzen dituzten aldi baterako erakusketen batez bestekoa (2006)	3,87
Urteko irekiera-egunak	
<i>250 egun baino gehiago</i>	% 84,2
<i>201-250 egun bitartean</i>	% 5,3
<i>151-200 egun bitartean</i>	% 5,3
<i>100 egun baino gutxiago</i>	% 5,3
Ordenagailua duten museoehunekoa %	% 85
Web-orria duten museoehunekoa %	% 85

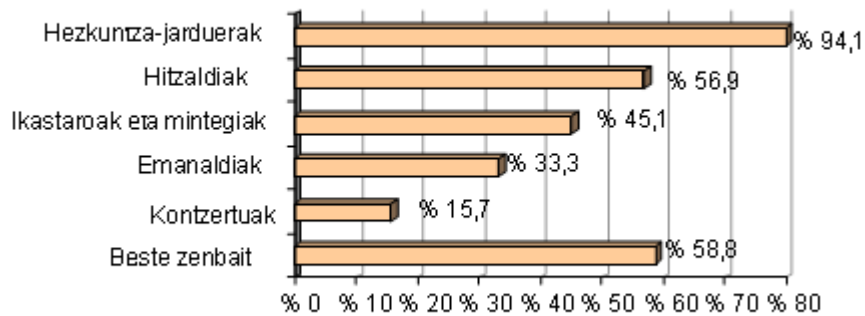
(1) 2006ko informazioa. Iturria: Eusko Jaurlaritzako Kultura Saila. "Euskadiko museoak eta bilduma museografikoak: 2006ko estatistika-txostena"

ZERBITZUAK, EKIPAMENDUAK ETA JARDUERAK

Eskuragarri dauden zerbitzuak eta ekipamenduak	%
Bisita gidatuak	85,0
Minusbaliatuentzako sarbidea	73,3
Ikus-entzunezkoen aretoa	66,7
Liburutegia	65,5
Denda/liburu-denda	63,3
Jarduera didaktikoetarako lekua	63,3
Ekitaldi-aretoa	43,3
Aparkaleku publikoa	36,7
Lekuen alokairua beste batzuentzako	28,3
Berriztapen-lantegia	25,0
Kafetegia/jatetxea	18,3
Audio-gidak	15,0
Argazki-laborategia	3,3

(1) 2006ko informazioa. Iturria: Eusko Jaurlaritzako Kultura Saila. "Euskadiko museoak eta bilduma museografikoak: 2006ko estatistika-txostena"

Museoetako beste jarduerak batzuk



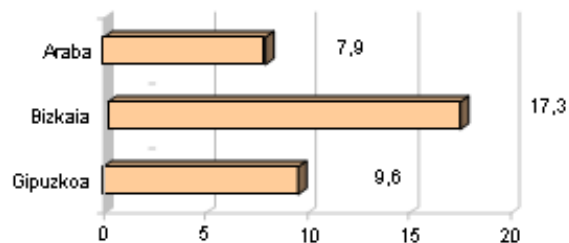
(1) 2006ko informazioa. Iturria: Eusko Jaurlaritzako Kultura Saila. "Euskadiko museoak eta bilduma museografikoak: 2006ko estatistika-txostena"

ENPLEGUA

Nº empleados	Total	% mujeres
C.A.E.	732	57,8
ARABA	134	60,4
BIZKAIA	330	61,6
GIPUZKOA	268	51,9

(1) 2006ko informazioa. Iturria: Eusko Jaurlaritzako Kultura Saila. "Euskadiko museoak eta bilduma museografikoak: 2006ko estatistika-txostena"

Museo langile-kopurua lurraldearen arabera



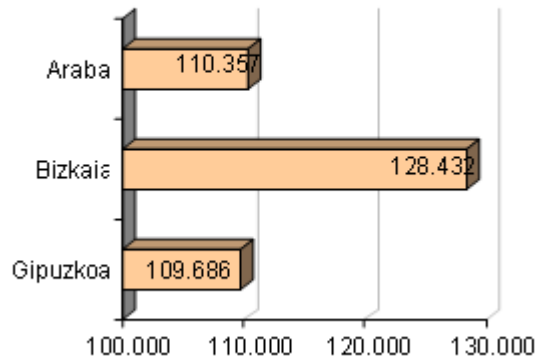
(1) 2006ko informazioa. Iturria: Eusko Jaurlaritzako Kultura Saila. "Euskadiko museoak eta bilduma museografikoak: 2006ko estatistika-txostena"

BISITARIAK

Tipología	Nº BISITARIAK a los museos	Media BISITARIAK año por museo/colección
Arte Contemporáneo	1.189.660	396.553
General	433.084	86.617
Especializado	250.996	16.733
Ciencias y Tecnología	186.746	37.349
Bellas Artes	176.653	88.327
De Sitio	86.450	14.408
Histórico	75.623	7.562
Etnografía y Antropología	48.266	8.044
Arqueológico	41.872	13.957
Ciencias e Historia Natural	33.336	8.334
Casa Museo	800	400
Otros	32.577	16.289
TOTAL	2.556.063	37.044

(1) 2006ko informazioa. Iturria: Eusko Jaurlaritzako Kultura Saila. "Euskadiko museoak eta bilduma museografikoak: 2006ko estatistika-txostena"

Bisitari-kopurua, 100.000 biztanleko



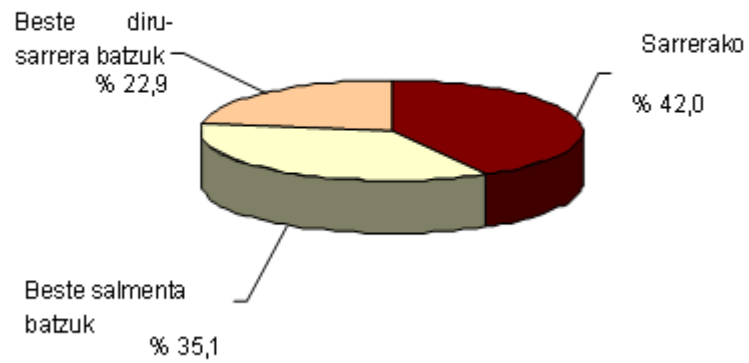
(1) 2006ko informazioa. Iturria: Eusko Jaurlaritzako Kultura Saila. "Euskadiko museoak eta bilduma museografikoak: 2006ko estatistika-txostena"

Bisitari-kopuru guztia eta atzerriko bisitari-kopurua				
Lurraldea	Bisitari-kopurua guztira		Atzerriko bisitariak	
	Abs.	b.%	Abs.	Atzerritarren %, guztizkoarekiko
EAE	2.556.063	100,0	802.443	% 31,4
Araba	333.196	13,0	18.561	% 5,6
Bizkaia	1.463.953	57,3	653.166	% 44,6
Gipuzkoa	758.914	29,7	130.716	% 17,2

(1) 2006ko informazioa. Iturria: Eusko Jaurlaritzako Kultura Saila. "Euskadiko museoak eta bilduma museografikoak: 2006ko estatistika-txostena"

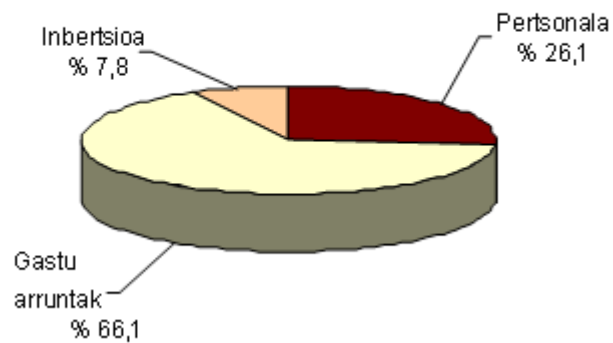
DIRU-SARRERAK ETA GASTUAK

Museoek sortutako diru-sarrerak



(1) 2006ko informazioa. Iturria: Eusko Jaurlaritzako Kultura Saila. "Euskadiko museoak eta bilduma museografikoak: 2006ko estatistika-txostena"

Museo eta bildumetan eginiko gastuak



(1) 2006ko informazioa. Iturria: Eusko Jaurlaritzako Kultura Saila. "Euskadiko museoak eta bilduma museografikoak: 2006ko estatistika-txostena"